



Mladinski odsek Planinskega društva Domžale

Kopališka ulica 4, p. p. 66, SI - 1230 Domžale

<http://www.pdd.si/mo>

<http://jerko.foreach.org/mo>

Gorniški tabor na Mali planini

KJE

Domžalski dom na Mali planini (1534 m, Kamniško-Savinjske Alpe).

KDAJ

Od petka, 22. junija 2012, do ponedeljka, 25. junija 2012

Starši svojega otroka pripeljete do zbornega mesta na planini Kisovec ob 17. uri in ga pospremite do Domžalskega doma (pomoč pri prenosu opreme). Zadnji dan tabora pridete otroka iskat ob 14.30. uri v Domžalski dom.

KDO

Starejši predšolci in osnovnošolci (do 5 r.), ki bi radi šli po starodavnih sledih pastirjev. Število udeležencev je omejeno na dobrih 20. V primeru prevelikega števila prijav, bomo upoštevali čas prijave (prvi pride, prvi melje).

CENA

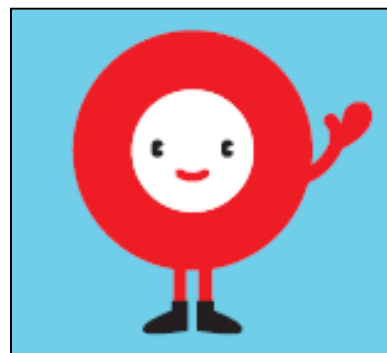
Cena taborjenja znaša 80 € in vključuje namestitve in oskrbo udeležencev v planinski koči, nezgodno zavarovanje ter stroške organizacije. Možno je plačilo v dveh obrokih, ob udeležbi dveh ali več otrok iz iste družine, pa tudi v več obrokih. Prvi obrok poravnate ob prijavi ali na skupnem sestanku, zadnji pa ob začetku tabora.

ROK PRIJAVE

Rok prijav je v torek, 5. junij 2012. Prijavnico oddajte mentorju planinskega krožka, po pošti ali pa jo prinesite v društveno pisarno (vsak torek ob 19.45 na Kopališki cesti 4 v Domžalah).

SKUPNI SESTANEK

Sestanek udeležencev in staršev bo v torek, 12. junija 2012, ob 19. uri, v veliki sejni sobi Doma športnih organizacij, Kopališka cesta 4, Domžale. Tam boste dobili dodatne informacije o vodenju in poteku tabora. Na sestanku bomo pobirali vplačila prvega obroka.





Mladinski odsek Planinskega društva Domžale

Kopališka ulica 4, p. p. 66, SI - 1230 Domžale

<http://www.pdd.si/mo>

<http://jerko.foreach.org/mo>



VODSTVO TABORA

Mateja Peršolja

Borut Peršolja

Irena Cerar

INFORMACIJE

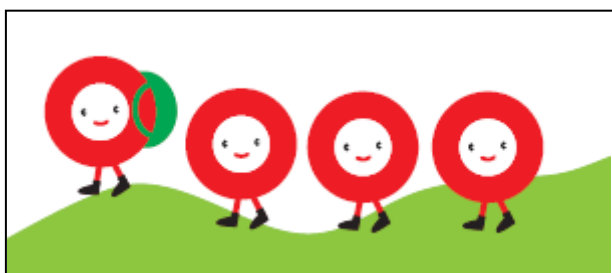
Mateja Peršolja tel: 01 72 15 714

(zvečer 19.00–21.00)

OKVIRNI PROGRAM

Izleti

Izleti so prilagojeni starosti, znanju in izkušnjam udeležencev ter usposobljenosti vodnikov Planinske zveze Slovenije. Pri izbiri sledimo vodilu, da naj bo hoja gibalno učinkovita, raznovrstna, poučna, prijetna in zabavna. Izobraževalne, doživljajske in estetske vsebine so namenjene spoznavanju in raziskovanju pokrajinskih sestavin Velikoplaninske planote, trajnostnemu razvoju gorskih območij in varovanju gorske narave. Vsi udeleženci bodo dobili natančen seznam taborne opreme in pisni nasvet v zvezi z izbiro in uporabo osebne opreme.



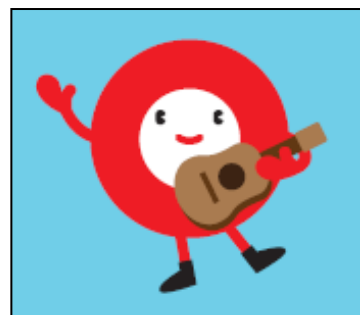
Podrobna priprava bo izvedena za prvi izlet (izbor opreme, zlaganje nahrbtnika, priprava malice, napotki za hojo), kasneje pa bomo pripravo obnavljali in dopolnjevali (ob vsakem izletu bo predstavljen potek in čas hoje ter poučna vsebina). Vse izlete bomo opravili v nedeljeni skupini.

Prvi (in zadnji dan)

Planina Kisovec (1250 m)–sapna steza–Domžalski dom na Mali planini (1534 m)

Doživljanje nastanka noči, nočni izlet.

Družabno – spoznavni večer.



Drugi dan	Tretji dan	Četrti dan
Priprava na izlet.	Jutranje razgibanje.	Priprava na izlet
IZLET: Domžalski dom na Mali	IZLET: Domžalski dom na Mali	Domžalski dom na Mali planini



Mladinski odsek Planinskega društva Domžale

Kopališka ulica 4, p. p. 66, SI - 1230 Domžale

<http://www.pdd.si/mo>

<http://jerko.foreach.org/mo>

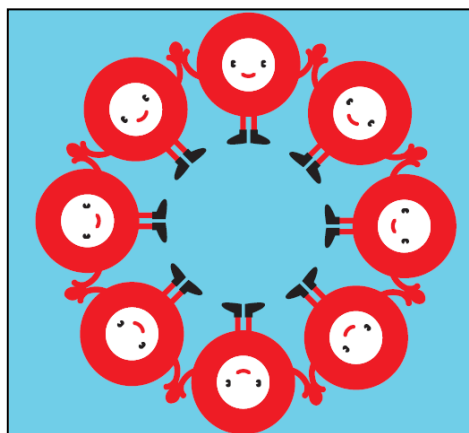
planini (1534 m)–Gradišče (1668 m)–Luknja (1550 m)–Za Purmanom–Zeleni rob–Velika Planina (1550 m)–Domžalski dom na Mali planini	planini (1534 m)–Mala griča–Bukovec (1552 m)–planina Dovja ravan (1490 m)–Dovji grobi (1510 m)–Mala griča (1536 m)–Dovja griča (1534 m)–Mala vlačica (1475)–Pečice (1560 m)–Poljane (1500 m)– Domžalski dom na Mali planini	(1534 m)– a) Poljane–Vovkova jama– b)Poljane–Jama Kofca–Velika Planina (1550 m)–obisk pastirja–Preskarjev stan–Poljane (1500 m)–Domžalski dom na Mali planini
Čas hoje: 5 ur	Čas hoje: 4,5 ure	Čas hoje: 2 uri
Gorniška šola: Gibanje v gorah, orientacija in delo z zemljevidom, geografija gorskega sveta, varstvo gorske narave, doživljanje narave.	Gorniška šola: Gibanje v gorah (plezanje in pravilo treh opornih točk), geografija gorskega sveta (kraško površje, tromeja planin in deželna meja, zemljepisna imena), pastirsko izročilo (zgodbe divjih mož).	Gorniška šola: narava v gorah (opazovanje rastlin in prilagojenost svet), zgodovina planinstva (življenje pastirjev).
Počitek. Ustvarjalnice. Igre.	Počitek. Obisk gorskih reševalcev. Priprava družabnega večera.	Pospravljanje in pakiranje.
Pravljčni večer.	Taborni ogenj.	Slovo.

Delavnice

Naučili se bomo izdelovati vozle: osmica, vpletena osmica in ambulanti vozle ter spoznali delo gorske reševalne službe: prenos ponesrečenca s pomočjo nosil in iskanje pogrešanih s psom. Vsi udeleženci bodo izpolnjevali dnevnik Mladi planinec in pripravljali prispevke za taborni časopis, revije in splet. Poleg poučnih vsebin bomo v delavnicah tudi ustvarjali. Letos bomo taboru dodali tudi pravljčni del. Kaj bo to, naj ostane presenečenje.

Igra

Seveda brez najpomembnejšega v otrokovem življenju (igre) tabor ni pravi, zato bomo poskrbeli za igro na prostem in v koči, na nogah in sede, predvsem pa smeje v času počitka po kosilu in v večernih urah. Še posebej se bomo posvetili igram ob katerih bomo z različnimi čutili doživljali naravo.





Mladinski odsek Planinskega društva Domžale

Kopališka ulica 4, p. p. 66, SI - 1230 Domžale

<http://www.pdd.si/mo>

<http://jerko.foreach.org/mo>

Fotografije: Špela Pirnat in Borut Peršolja





Mladinski odsek Planinskega društva Domžale

Kopališka ulica 4, p. p. 66, SI - 1230 Domžale

<http://www.pdd.si/mo>

<http://jerko.foreach.org/mo>

Prijavnica za Gorniški tabor na Mali planini

od 22. do 25. junija 2012

Podatki udeleženca oz. udeleženke s poravnano članarino za leto 2012:

Ime in priimek

datum in kraj rojstva

naslov

Oš in razred / vrtec

Predlogi in želje za aktivnosti na taboru glede na objavljeni program:

.....

.....

Podatki staršev oz. skrbnikov:

ime in priimek

telefon doma telefon služba

elektronska pošta (za obvestila o izletih)

.....

v/na

Podpis staršev / skrbnikov:

.....

Izpolni MO:

1. obrok plačan dne:

2. obrok plačan dne:

3. obrok plačan dne:

Izpolnjeno prijavnico oddajte mentorju planinske skupine ali pa jo pošljite na naslov:

Mateja Peršolja, Ulica Simona Jenka 13 a, SI1230 Domžale



Mladinski odsek Planinskega društva Domžale

Kopališka ulica 4, p. p. 66, SI - 1230 Domžale

<http://www.pdd.si/mo>

<http://jerko.foreach.org/mo>

Druga možnost je, da prijavnico prinesete osebno na društvo vsak torek od 19.45 do 20.15.

Prijavnico lahko izpolnite tudi elektronsko, dobite jo na spletnem naslovu

<http://jerko.foreach.org/mo>,

in jo izpolnjeno pošljete na e-naslov:

mateja.persolja@guest.arnes.si

ROK ZA PRIJAVO: 5. junij 2012