



Mladinski odsek Planinskega društva Domžale

Kopališka ulica 4, 1230 Domžale

<http://www.pdd.si/mo>

<http://jerko.foreach.org/mo>



## VRH STANETA KOSCA (641m) - nočni pohod

Vrh Staneta Kosca je najvišji vrh Dobena oziroma Rašice. Verjetno ste nekateri izmed vas že bili na tem vrhu – vendar bo ta **izlet vseeno nekoliko drugačen!** Na izlet se bomo odpravili šele pozno popoldan. Ko bo sonce zašlo za hrib, nas bo čakala **hoja s svetilkami, opazovanje zvezd, pokrajine in mest, pokritih z lučmi...** (več o tem na hrbtni strani) Poleg tega je **izlet namenjen tudi vsem staršem**, ki bi se nam želeli pridružiti...

Našo pešpot bomo začeli pri gradu Jablje v Loki pri Mengšu. Po lahki markirani poti bomo prispeli na Vrh Staneta Kosca. Tam se nahaja planinski dom, kjer se bomo okrepčali. V koči bo možno kupiti kakšen priboljšek ali spominek, zato s seboj lahko vzamete tudi nekaj denarja. Nato se bomo povzpeli še na razgledni stolp poleg kočice. Skupaj bomo razložili nočni razgled, nato pa bomo po makadamski cesti sestopili proti vasi Rašica. Skupaj bomo hodili 2,5 ure.

### Kdaj

sobota, **15. oktober 2011**



### Zbor in povratek

V Lukovici pred pošto ob **16.40**, v Radomljah ob **16.50** pred šolo in v Domžalah ob **17.00** na makadamskem parkirišču za Vele. Povratek na zborna mesto v Domžalah ob 22.00, v Radomlje ob 22.10 in v Lukovico ob 22.20.

### Dež

Izlet bo tudi v primeru slabega vremena, v tem primeru vzemi s seboj tudi dežnik.



### Obvezna oprema

Gojzarji, nahrbtnik (naritnike pustite doma!), **svetilka (najbolje »čelka«)**, vetrovka, udobne dolge hlače, pulover, kapa, rokavice, rezervno perilo, malica in pijača (najbolje čaj), kos izolacijske podloge za sedenje na tleh (armafleks), vrečka za smeti in dnevnik Mladega planinca.

**(Več o tem na hrbtni strani)**



### Cena

Cena izleta je **7 €** (vključena skodelica čaja v planinskem domu).

Po roku prijav denarja ne vračamo.



### Prijave

Prijave skupaj z denarjem oddajte mentoricam in mentorjem najkasneje do **torka, 11. oktobra 2011.**



### Vodji

Špela Pirnat (031/817-733) in Jasna Grabeljšek, vodnici Planinske zveze Slovenije



### PRIJAVNICA

Izleta na VRH STANETA KOSCA se bo udeležil-a \_\_\_\_\_  
iz \_\_\_\_\_ razreda OŠ \_\_\_\_\_.

Tel. št. staršev: \_\_\_\_\_ Podpis staršev : \_\_\_\_\_

Domov gre (obkroži) \_\_\_\_\_ sam/a \_\_\_\_\_ ponj/o pridemo starši \_\_\_\_\_



## Kotiček za otroke (in starše☺):

### TEMA IZLETA

#### Nočna orientacija (z razglednega stolpa):

Določitev smeri neba, Kaj vidim: mesta (Domžale, Ljubljana...), hribi (Šmarna gora...)

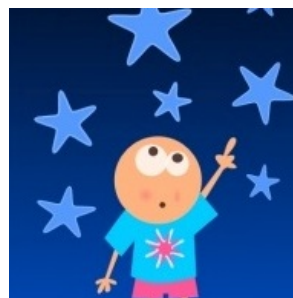
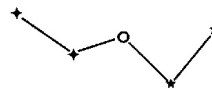
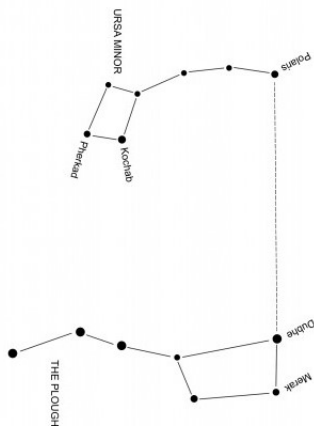
#### Opazovanje lune in zvezd

Kakšna je luna?



Ali prepoznam nekatera ozvezdja?  
veliki in mali voz, zvezda severnica

kasiopeja



## Kotiček za starše (in otroke☺):

### Nekatere pomanjkljivosti (s septembrskega izleta) in priporočila glede opreme

**Obutev:** Nekaj otrok ni imelo primerne obutve. Udeleženci potrebujejo gozdarje (visok čevelj čez gleženj, narebren podplat) zaradi njihove varnosti na izletih. Neprimerno obute udeležence bomo v prihodnje žal morali zavriniti na zbornem mestu.

**Oblačila:** Najboljši način je oblačenje v več plasteh, ki se jih po potrebi slači/oblači. Predvsem v toplejših mesecih med spodnja oblačila vsekakor spada tudi majica s kratkimi rokavi (naj bo tudi med rezervnim perilom). Rezervna oblačila v nahrbtniku naj bodo v plastični vrečki – tako v primeru dežja ne bodo mokra.

**Nahrbtnik:** Naj bo dovolj velik za obvezno opremo. Poleg tega je treba upoštevati, da otrok vanj lahko spravi tudi vsa oblačila, ki jih sleče, ko mu je vroče (pozimi je to bunda, ki zavzame nekaj prostora).

**Pijača:** Na izletu udeleženec potrebuje več kot 0,5l pijače. Tetrapaki niso praktični (ko se ga odpre, je vse »treba« spiti naenkrat). Za nadzor nad porabo tekočine je najboljša navadna prozorna plastenka (1,5l ali več 0,5l plastenk). V čutari otrok težko ve, koliko pijače še ima.

**Prva pomoč:** Vodniki imamo na izletih s seboj osnovni paket prve pomoči. Kljub temu je dobro, da se otrok navadi s seboj nositi vsaj obliže. Če ima otrok čisto nove gozdarje, je zelo priporočljivo, da jih pred izletom »uhodite« na krajšem pohodu.

**Najbolje je, da vsebino nahrbtnika pripravite skupaj z otrokom. Tako bo vedel, kaj ima s sabo in kje ima spravljeno.**